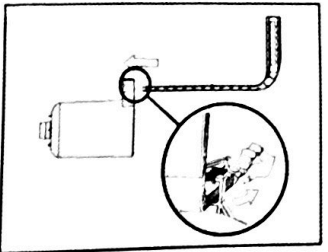
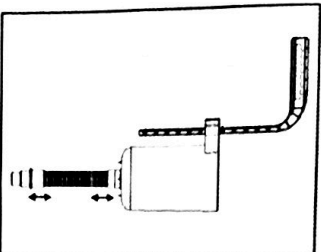


Befestigung an Luftwulstbecken



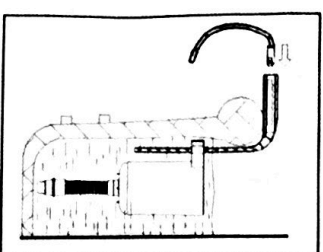
Schritt 1:

- (1) Öffnen Sie den Befestigungsverschluss am Skimmerkörper (P 01) wie beschrieben
- (2) Führen Sie den Ausgleichsgriff (P02) in den Skimmerkörper (P01) bis zur gewünschten Position



Schritt 2:

- (1) Befestigen Sie ein Ende des Verbindungsschlauchs (P08) am unteren Ende des Skimmerkörpers (P01)
- (2) Befestigen Sie das andere Ende des Verbindungsschlauchs (P08) am Schlauchanschluss (P 04)

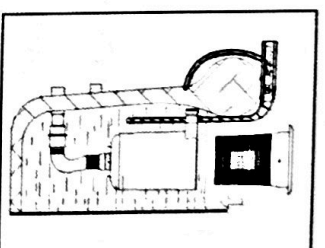
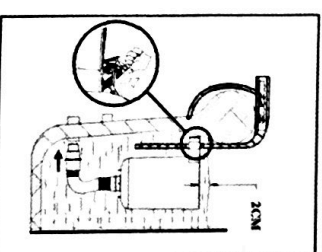


Schritt 3:

- (1) Bringen Sie die zusammengebaute Einheit auf den Luftfing Ihres Pools in der Nähe des Wasserausgangs an. (Dieser ist der untere Auslass welcher zum Eingang der Filterpumpe führt).
- (2) Schieben Sie den Klammergriff (P03) in den Ausgleichsgriff (P02), danach richten Sie diesen so aus, dass er rund um den Luftwulst sitzt. Vergewissern Sie sich, dass der Griff straff am Pool sitzt!

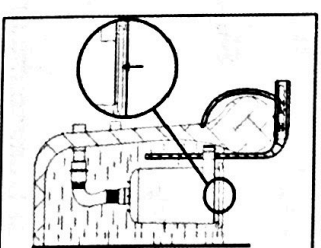
Schritt 4:

Verbinden Sie den Verbindungsschlauch (P 04+P08) mit dem Wasserauslass Ihres Pools und arretieren Sie den Ausgleichsgriff, so dass der Skimmerkörper 2 cm unter dem Wasserniveau liegt



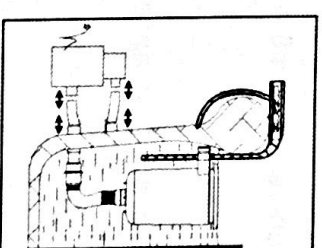
Schritt 5:

Befestigen Sie den Skimmerkorb (P06) gemeinsam mit dem Skimmerabschluss (P07) im Filterkörper (P01) Drücken Sie dazu leicht nach unten biss der Korb gut befestigt ist.



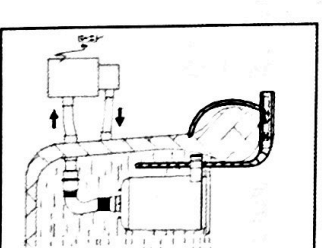
Zu beachten:

Vergewissern Sie sich, dass der Skimmerabschluss (P07) immer garrallell zur Wasseroberfläche schwimmt und nicht fest am Filterkörper (P01) sitzt. Sollte dies nicht der Fall sein muss der Ausgleichsgriff neu adjustiert werden.



Schritt 6:

Verbinden Sie jetzt die Filterpumpe an den dafür vorgesehen Anschlüsse. Danach können Sie die Filterpumpe nach deren Anleitung in Betrieb nehmen.



Schritt 7:

Verbinden Sie die Filterpumpe mit der Stromzufuhr und kontrollieren Sie die Funktion des Skimmers.