

**DE**

## Dolphin Explorer Classic 9 / Top 9 Gebrauchsanweisung

### Inhalt

1. EINFÜHRUNG.....	42
2. TECHNISCHE BESCHREIBUNG .....	42
3. WARNUNGEN UND SICHERHEITSHINWEISE .....	42
3.1. Warnungen .....	42
3.2. Sicherheitshinweise.....	42
4. POOLREINIGER-TEILE.....	43
5. VERWENDUNG DES POOLREINIGERS .....	44
5.1. Aufbau .....	44
5.1.1. Einstellen des Griffwinkels.....	44
5.2. Einsetzen des Poolreinigers in den Pool.....	45
5.3. Entnahme des Poolreinigers aus dem Pool .....	46
6. ROUTINEMÄßIGE WARTUNG .....	47
6.1. Reinigen der Filter Kartuschen.....	47
6.2. Demontage und Reinigung des Laufrades .....	48
7. LAGERUNG AUßERHALB DER SAISON.....	49
8. FEHLERDIAGNOSE .....	50

# Dolphin Explorer Classic 9 / Top 9

## Gebrauchsanweisung

### 1. EINFÜHRUNG

Vielen Dank, dass Sie einen Maytronics Roboter-Poolreiniger erworben haben.

Wir sind sicher, dass Ihr Maytronics Roboter-Poolreiniger für verlässliche, bequeme und kostengünstige Poolreinigung sorgen wird. Seine verlässliche Filterung unter allen Poolbedingungen, das aktive Abbürsten und die die gesamte Fläche erreichende Bürste erhöhen maximal die Pool-Hygiene.

Der Roboter-Poolreiniger von Maytronics bietet hochentwickelte Reinigungstechnologie, dauerhafte Leistung und einfache Wartung. Sie und Ihre Familie können das Bad in der Gewissheit eines vollkommen sauberen Pools genießen.

### 2. TECHNISCHE BESCHREIBUNG

Motorschutz: IP 68

Mindesttiefe: 0,80m/2.6ft

Höchsttiefe: 5m/16.4ft

#### Digitaler Schalt-Modus der Stromversorgung

- Eingabe - 100-250 AC VOLT
- 50-60 Hertz
- 180 Watt
- Ausgabe - <30 VDC
- IP 54

### 3. WARNUNGEN UND SICHERHEITSHINWEISE

#### 3.1. Warnungen



- Nur das Original-Stromversorgungsgerät verwenden
- Stellen Sie sicher, dass die Steckdose durch einen FI-Schutzschalter (GFI) oder einen Fehlerstromschutzschalter (ELI) geschützt ist
- Halten Sie das Stromversorgungsgerät von stehendem Wasser fern
- Positionieren Sie das Stromversorgungsgerät mindestens 3m/10ft vom Poolrand entfernt
- Gehen Sie nicht in den Pool, solange der Poolreiniger arbeitet
- Stecken Sie das Stromversorgungsgerät aus, bevor Sie Wartungsarbeiten durchführen

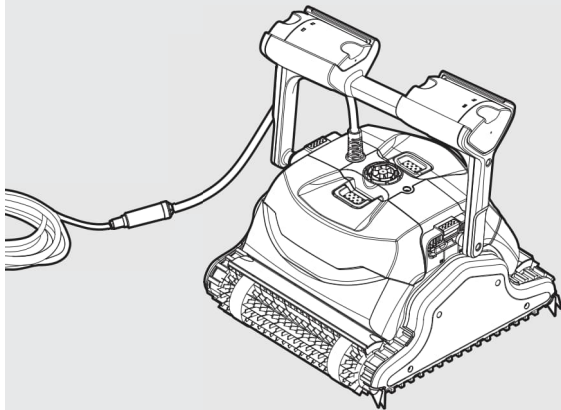
#### 3.2. Sicherheitshinweise

Wenn Sie den Poolreiniger nicht verwenden, lagern Sie ihn auf dem Caddy an einem schattigen Platz. Verwenden Sie den Poolreiniger nur bei folgenden Wasserbedingungen:

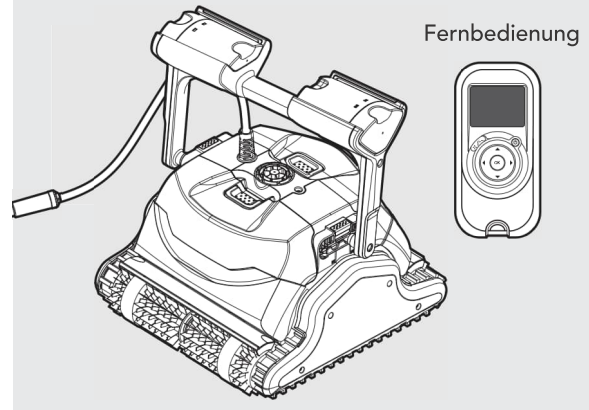
Chlor	Maximal 4 ppm
pH	7,0 - 7,8
Temperatur	6 – 34°C (43-93°F)
NaCl	Maximum = 5000 ppm

## 4. POOLREINIGER-TEILE

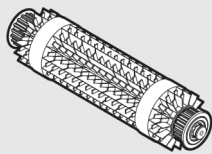
### ► Dolphin Explorer Classic 9



### ► Dolphin Explorer Top 9

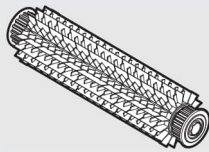


### ► Bürsten

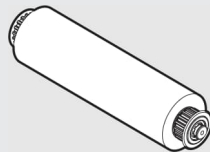


**Kombinierte Bürste**  
Die Bürste zum Erklettern aller Arten von Oberflächen ist für fast alle Schwimmbad-Oberflächen geeignet.

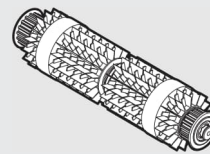
Optionale Bürsten



**Kunststoffbürste**  
für Beton, Kunststoff, Fiberglass und Bekleidungsbleche.

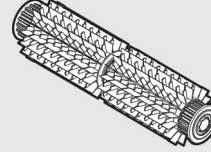


**Wonder-Bürste**  
für glatte keramische Materialien.

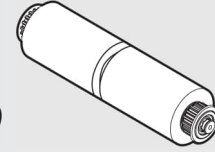


**Kombinierte Bürste**  
Die Bürste zum Erklettern aller Arten von Oberflächen ist für fast alle Schwimmbad-Oberflächen geeignet.

Optionale Bürsten

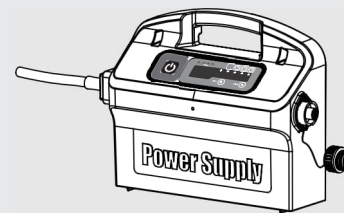
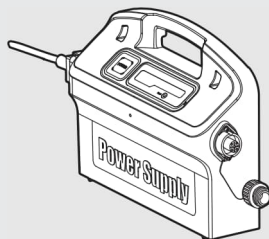


**Kunststoffbürste**  
für Beton, Kunststoff, Fiberglass und Bekleidungsbleche.

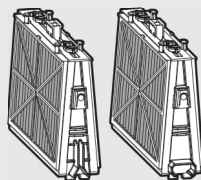


**Wonder-Bürste**  
für glatte keramische Materialien.

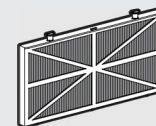
### ► Stromversorgungsgerät



### ► Filterung



Kartuschen mit Netzfilter (x4)



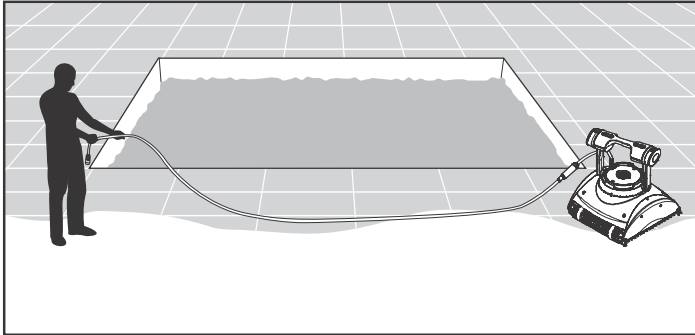
Ultrafeiner filter (x4)  
(Optional)

## 5. VERWENDUNG DES POOLREINIGERS

Der Poolreiniger ist sehr einfach zu verwenden. Setzen Sie ihn einfach in den Pool und stellen Sie sicher, dass er richtig auf dem Poolboden aufsitzt. Schalten Sie ihn ein und lassen Sie ihn seine Arbeit tun.

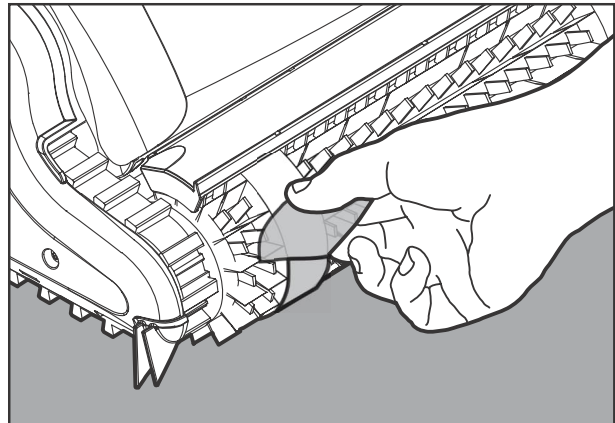
### 5.1. Aufbau

Bevor Sie den Poolreiniger zum ersten Mal einsetzen, führen Sie die folgenden Schritte aus:



Wickeln Sie das Kabel ab und ziehen Sie es vollständig aus, so dass es nicht geknickt wird.

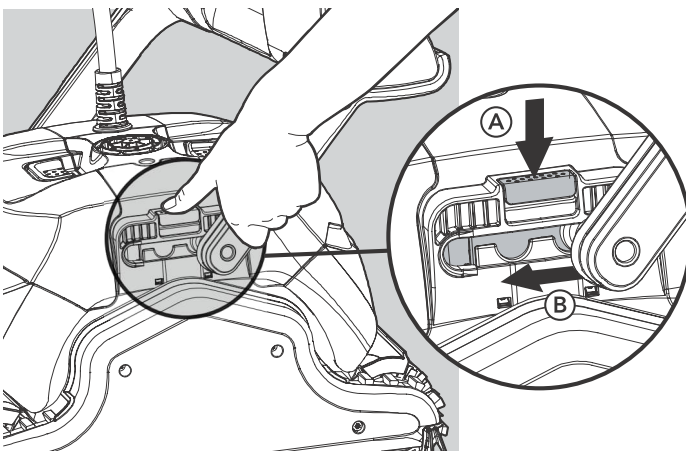
Einige Modelle haben eine Plastikkappe an den Bürsten. Entfernen Sie diese vor der Benutzung.



#### 5.1.1. Einstellen des Griffwinkels

Der Roboter Griff sollte so diagonal eingestellt und arretiert werden, um optimale Reinigungsergebnisse zu gewährleisten.

Der Griffwinkel ist verstellbar, somit kann die Geschwindigkeit des Roboters entlang der Wasserlinie bestimmt werden.

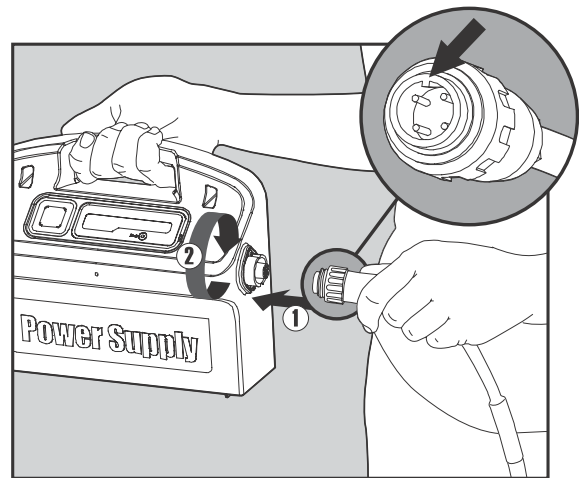
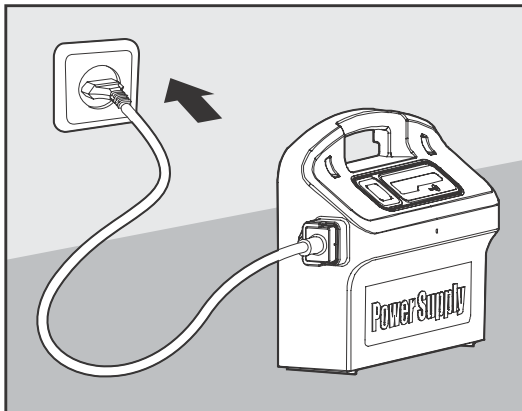


Um den Griffwinkel einzustellen:

- A. Drücken Sie den Riegel nach unten und halten Sie ihn in dieser Position.
- B. Bewegen Sie den Griff in die gewünschte Position, und lassen Sie den Riegel los um den Griff in dieser Position zu halten.

Positionieren Sie das Stromversorgungsgerät so, dass es sich in einem Abstand von 3m/10ft ungefähr in der Mitte der Pool-Längsseite befindet.

Verbinden Sie das Schwimmkabel mit dem Stromversorgungsgerät, indem Sie die Nut am Anschluss (1) ausrichten und den Stecker in das Stromversorgungsgerät stecken und dann im Uhrzeigersinn drehen (2).



Stecken Sie das Stromversorgungsgerät in die Steckdose und stellen Sie es auf Position OFF.

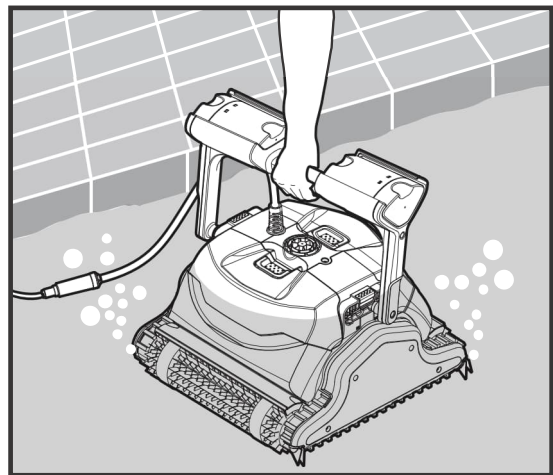
## 5.2. Einsetzen des Poolreinigers in den Pool

Wenn Ihr Poolreiniger mit Bürsten ausgestattet ist, die zusätzlich einen Schwamm enthalten, tauchen Sie die Bürsten ins Wasser und drücken sie zusammen, so dass sie bei der ersten Verwendung des Poolreinigers Wasser aufsaugen können, oder auch wenn die Bürsten während des Einsatzes wieder getrocknet sein sollten.

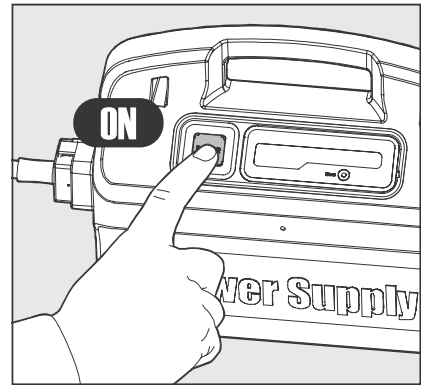
Lassen Sie den Poolreiniger los, so dass er auf den Poolboden sinkt.

Stellen Sie sicher, dass das Schwimmkabel frei von Hindernissen ist.


Um ein Knicken des Schwimmkabels zu verhindern, geben Sie so viel Kabel ins Wasser, wie nötig ist, damit der Poolreiniger die entfernteste Ecke erreichen kann.

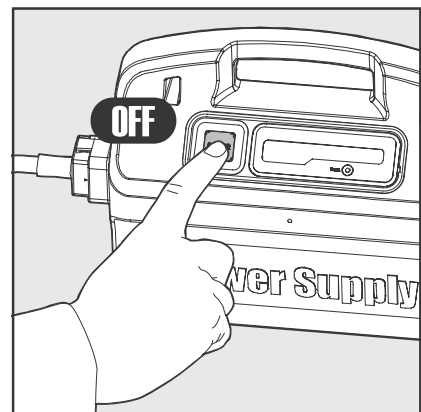


Stellen Sie das Stromversorgungsgerät auf ON.  
Der Poolreiniger arbeitet nun, bis er das Ende des Reinigungszyklus erreicht hat.

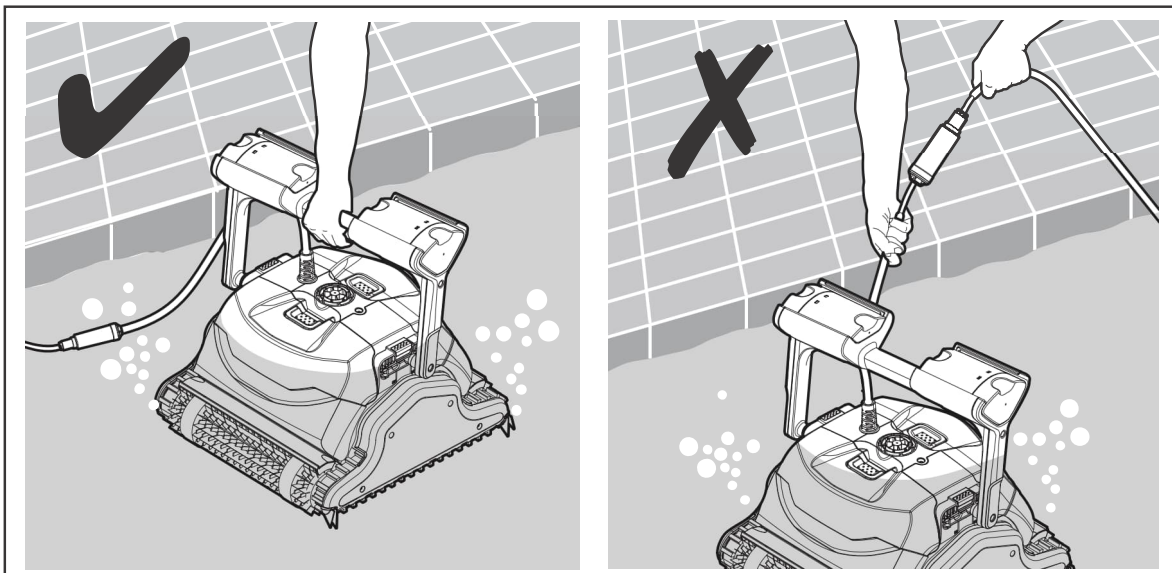


### 5.3. Entnahme des Poolreinigers aus dem Pool

 Schalten Sie das Gerät AUS und ziehen Sie den Netzstecker.



Ziehen Sie den Poolreiniger am Schwimmkabel zum Poolrand.  
Ziehen Sie den Poolreiniger am Griff aus dem Pool.



 ZIEHEN SIE DEN POOLREINIGER NICHT AM KABEL AUS DEM POOL.



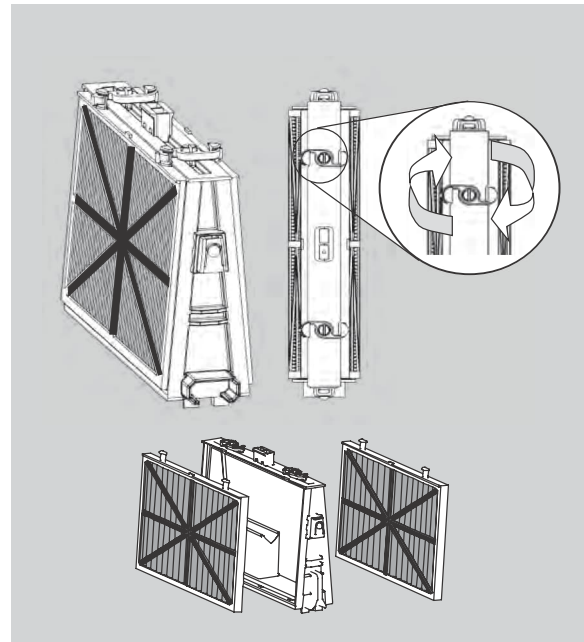
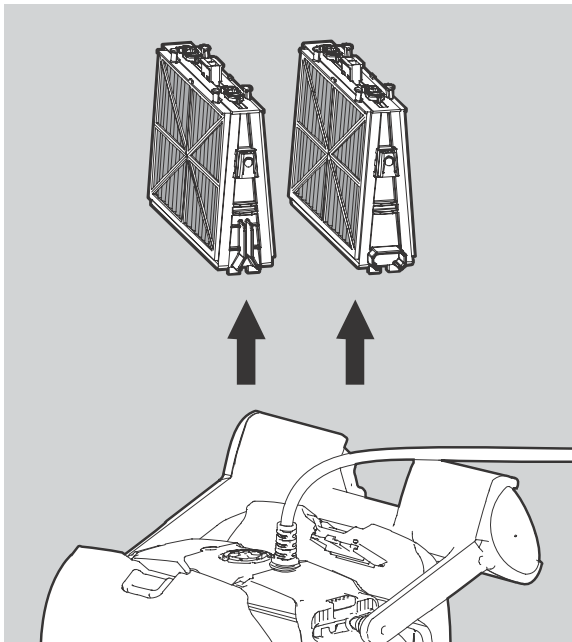
## 6. ROUTINEMÄßIGE WARTUNG

### 6.1. Reinigen der Filter Kartuschen

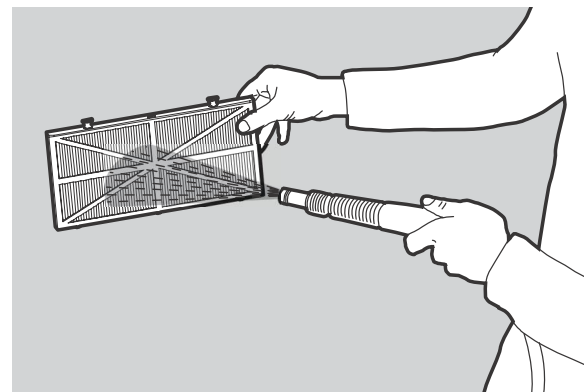
 Ziehen Sie den Netzstecker.

**Anmerkung:** Lassen Sie die Filter Kartuschen vor dem Reinigen nicht austrocknen.

1. Öffnen Sie die Filter Abdeckungen, und entfernen Sie die Kartuschen von beiden Seiten des Roboters.
2. Öffnen Sie die Klammern und entfernen Sie die Filter.

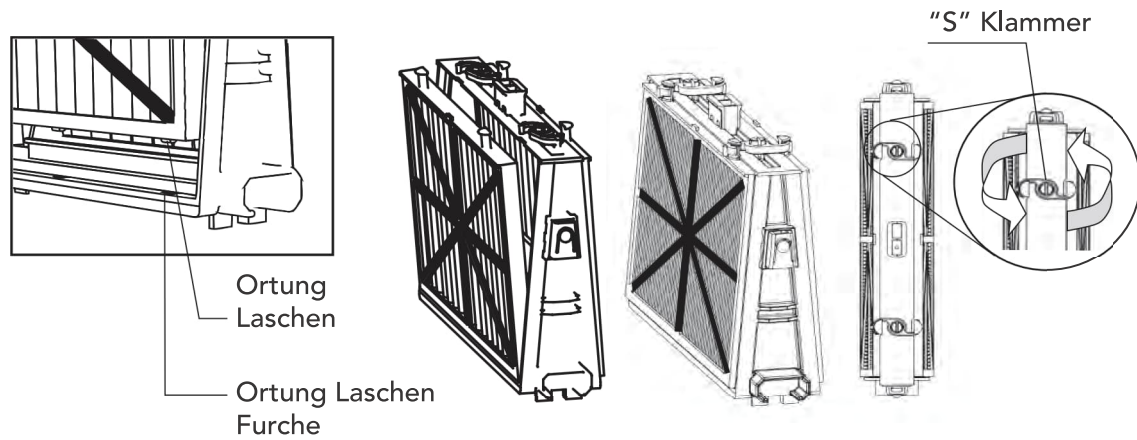


3. Reinigen Sie die Filter mit einem Wasserschlauch.



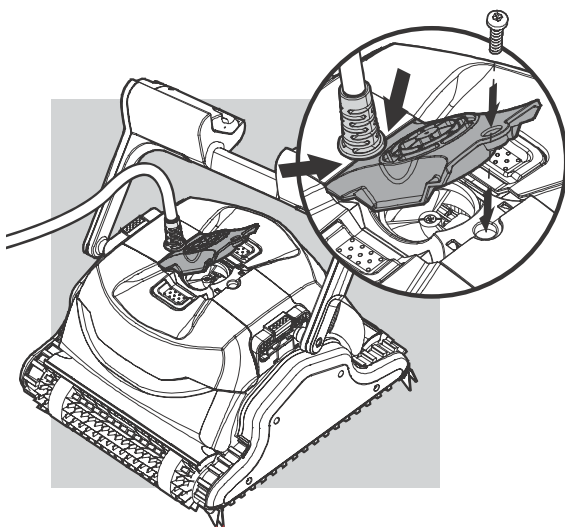
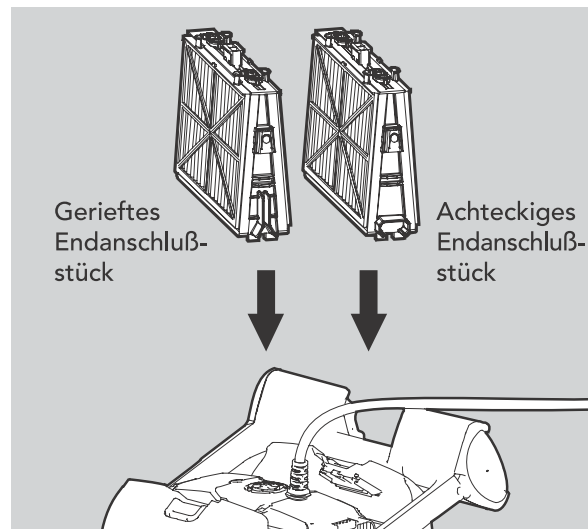
#### 4. Wiedereinbau der Filterelemente

Legen Sie die Ortung Laschen, die sich am unteren Rand des Filterelementes befinden, in ihre Furchen auf dem Grundrahmen, und schließen Sie dann die "S"-Klammer.



Installieren Sie den Grundrahmen mit den Filtern, entsprechend dem Diagramm.

 **Die Filter nicht mit gewalt einrasten.**



#### 6.2. Demontage und Reinigung des Laufrades

 **Ziehen Sie den Netzstecker, bevor Sie Reinigungs-Arbeiten am Roboter durchführen.**

Demontieren Sie die Laufrad-Abdeckung, und reinigen um das Laufradgehäuse, dann bauen Sie es wieder zusammen.

(Verwenden Sie einen Kreuzschlitzschraubendreher).



## 7. LAGERUNG AUßERHALB DER SAISON

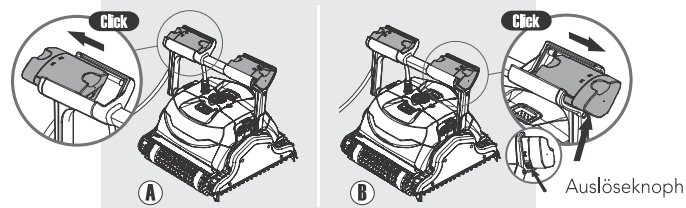
Wenn der Poolreiniger für längere Zeit nicht im Einsatz ist, führen Sie die folgenden Schritte für dessen Lagerung aus:

- Stellen Sie sicher, dass sich kein Wasser mehr im Poolreiniger befindet
- Reinigen Sie gründlich die Filterkartusche und setzen Sie diese wieder ein
- Rollen Sie das Kabel auf, so dass es nicht geknickt wird, und legen Sie es auf den Caddy
- Lagern Sie den Poolreiniger in aufrechter Position auf dem Caddy an einem vor direkter Sonneneinstrahlung / Regen / Frost geschützten Ort bei Temperaturen zwischen 5°-45°C / 41°-113°F

## 8. FEHLERDIAGNOSE

Wenn die Lösungsvorschläge das Problem nicht lösen, kontaktieren Sie Ihren Händler

Problem	Lösung
Der Poolreiniger bewegt sich nicht	<ol style="list-style-type: none"> <li>Überprüfen Sie, dass das Stromversorgungskabel ordentlich mit der Steckdose verbunden wurde. Überprüfen Sie, ob Strom an der Steckdose anliegt und schließen dann den Schwimmbadreiniger erneut an</li> <li>Stellen Sie sicher, dass die Steckdose vorschriftsmäßig funktioniert und die Sicherung nicht rausgesprungen ist</li> <li>Schalten Sie die Stromzufuhr ab. Warten Sie 30 Sekunden und schalten Sie sie dann wieder ein</li> <li>Ziehen Sie das Stromversorgungsgerät heraus. Öffnen Sie die Flügelrad-Abdeckung und prüfen Sie, ob sich etwas im Flügelrad verklemmt hat</li> </ol>
Der Poolreiniger bewegt sich, aber reinigt den Pool nicht	<ol style="list-style-type: none"> <li>Reinigen Sie die Filter der Kartuschen</li> <li>Sobald der Poolreiniger sich zu bewegen beginnt, beobachten Sie ihn einige Minuten, um sicherzugehen, dass er sich reibungslos bewegt. Wenn er sich nicht mehr bewegen sollte, prüfen Sie das Flügelrad und das Antriebssystem, um zu sehen, ob sich Fremdkörper verklemmt haben</li> </ol>
Der Poolreiniger reinigt nur einen Teil des Pools	<ol style="list-style-type: none"> <li>Überprüfen Sie, ob Sie genug Kabel gelassen haben und der Poolreiniger alle Poolbereiche erreichen kann</li> <li>Reinigen Sie die Filter der Kartuschen</li> <li>Nur für <b>Classic 9</b>: Sie können die Schwimmbadabdeckung verbessern, indem Sie den Griff-Schwimmkörper verstellen. Für eine optimale Abdeckung sollte sich der Schwimmbadreiniger auf dem Boden in einem 90°-Winkel drehen (der Schwimmbadreiniger dreht sich zweimal, bevor er die 90°-Grad-Wendung abschließt). <ul style="list-style-type: none"> <li>Wenn sich der Schwimmbadreiniger in einem Winkel dreht, der 90° überschreitet, ziehen Sie den Griff-Schwimmkörper auf der Kabeleingangsseite (A) etwas heraus.</li> <li>Wenn sich der Schwimmbadreiniger in einem Winkel dreht, der kleiner als 90° ist, ziehen Sie den Griff-Schwimmkörper auf der gegenüberliegenden Seite (B) etwas heraus.</li> </ul> </li> <li>Prüfen Sie die Bürsten, um zu sehen, ob sie verklemmt oder abgenutzt sind</li> </ol>
Der Poolreiniger schwebt im Wasser, statt auf dem Boden des Pools zu stehen	<ol style="list-style-type: none"> <li>Versuchen Sie das Gerät erneut zu entlüften</li> <li>Wenn der Poolreiniger im Wasser ist, drücken Sie die kombinierte Bürste/Wunder-Bürste zusammen, um sicherzustellen, dass sie ganz mit Wasser Wunder-Bürste ist</li> </ol>
Das Kabel ist geknickt	<ol style="list-style-type: none"> <li>Um die Knickstellen zu entfernen, ziehen Sie das Kabel vollständig aus und lassen es für mindestens einen Tag in der Sonne liegen</li> <li>Reinigen Sie die Filter der Kartuschen</li> </ol>
Der Poolreiniger steigt nicht die Wände hoch	<ol style="list-style-type: none"> <li>Reinigen Sie die Filter der Kartuschen</li> <li>Prüfen Sie den Gehalt der Chemikalien im Wasser. Eine falsche Menge kann Algenwachstum nach sich ziehen und die Wände glitschig machen. Wenn dies der Fall ist, geben Sie die richtige Menge zu und schrubben die Wände</li> <li>Stellen Sie sicher, dass die Bürsten nicht hinzu sind</li> <li>Nur für <b>Top 9</b>: Stellen Sie sicher, dass der Wand-Kletter-Modus nicht über die Fernbedienung ausgeschaltet wurde</li> </ol>



Um den Schwimmkörper wieder in seine ursprüngliche Position zurückzuschieben: schieben Sie den Griff-Schwimmkörper zurück, während Sie auf den Auslöseknopf auf der Basis des Griff-Schwimmkörpers drücken.